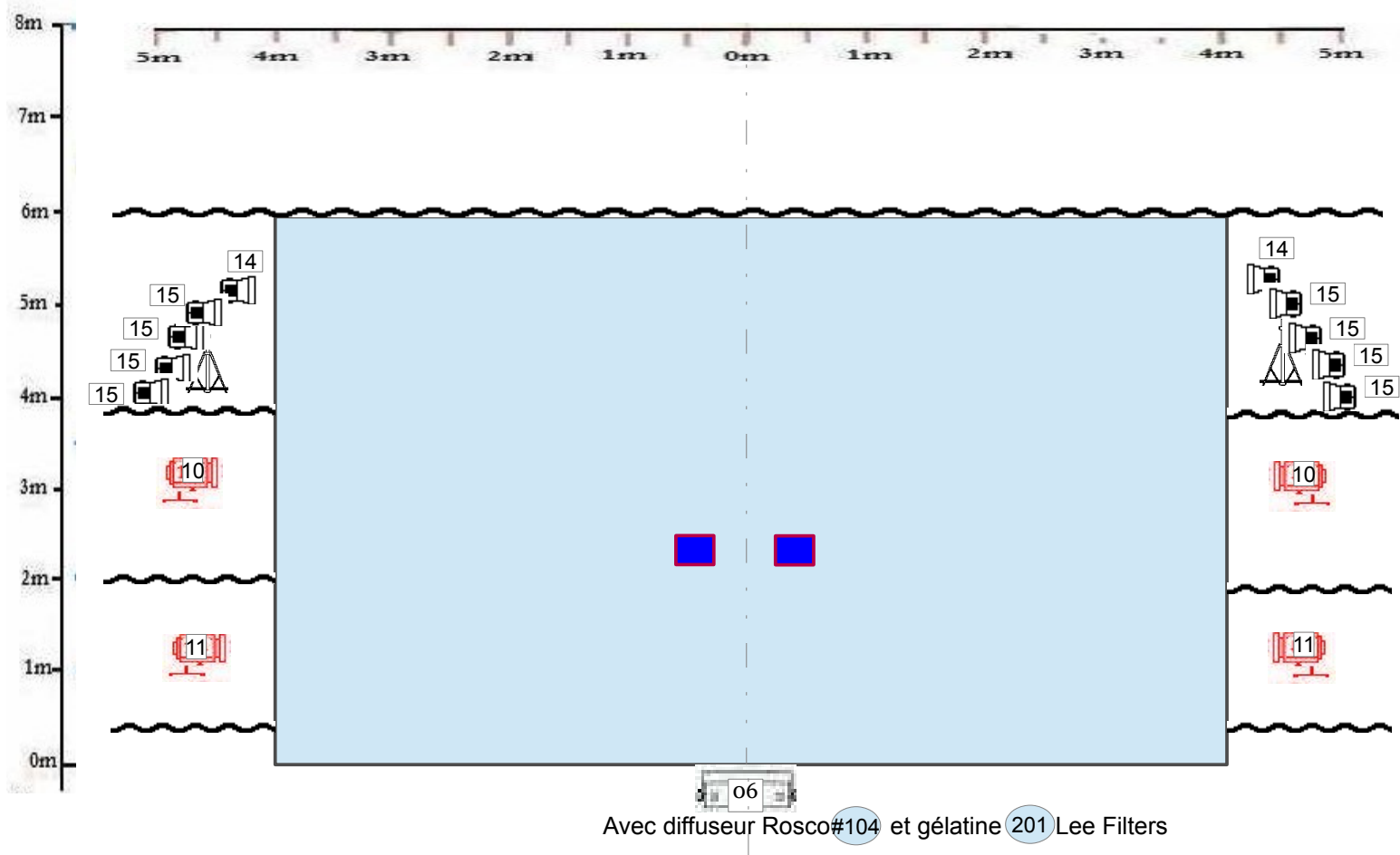


- Plan de feu – SOL

Espace scénique de référence :

8 m d'ouverture
6 m de profondeur
5,50 m de hauteur

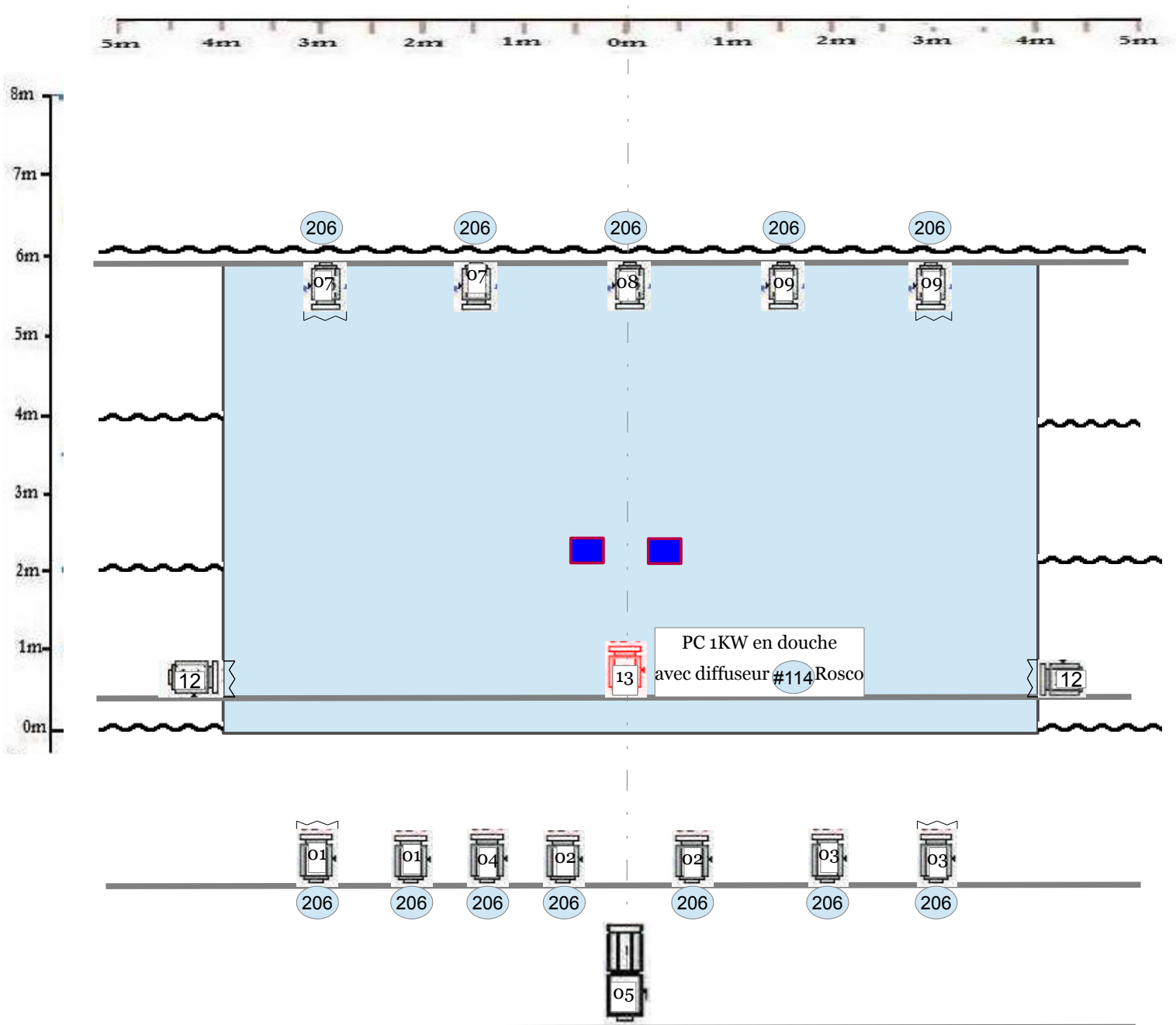


	F1 (PAR 36) sur pieds.
	PC 1 KW Lentille Fresnel sur platine, ou à défaut avec diffuseur #114 Rosco.
	Horiziode 1 KW
	Sur pied avec barre
	N° de circuit
	N° de diffuseur ou de gélatine
	Chaise

- Plan de feu - Grill

Espace scénique de référence :

8 m d'ouverture
6 m de profondeur
5,50 m de hauteur



	PC 1 KW		Découpe 614		Chaise		Volet de projecteur
	PC 1 KW lentille fresnel		N° de circuit		N° gélatine (Lee Filters)		

Technique Lumière

plan de feu sol et grill : pages suivantes

Chorescence "Cake Shop" page 3/3

Grill :

- 1 perche en contre
- 1 perche en avant scène
- 2 perches en face (ou à défaut 1 perche en face)

Jeu d'orgues à mémoire 24 circuits
16 gradateurs 3 KW

Sources :

- 10 F1 (PAR 36) : 5 sur pied à jardin / 5 sur pied à cours
- 5 PC 1 Kw lentille Fresnel dont 4 sur platine
- 14 PC 1 KW dont 6 avec des volets de projecteur
- 1 découpes RJ 614 SX
- 1 Horiziode 1000W
- 1 éclairage de salle graduable sinon, prévoir 2 cycliodes en salle, patchés en 24.

Filtres :

A fournir par l'organisateur. Au réglage si nécessaire.
Gélatines Lee Filters : 206 ; 201
Diffuseur Rosco : # 104 ; # 114 (si pas de lentille fresnel).

Divers :

2 Chaises stables, sans accoudoirs, assises plates, claires, et simples

Placement :

Régie lumière en salle.
Pas de régie son, concert acoustique

Contact technique ; Nicolas Lanier : nicolas.lanier@orange.fr – 06 86 25 69 58